

THE VOICE 松柏之聲

非賣品

聖雅各福群會 出版

地址：香港灣仔石水渠街八十五號 電話：(八五二)二八三一 三二一五

St. James' Settlement, 85 Stone Nullah Lane, Wanchai, Hong Kong. Tel: (852)2831 3215

國際聯網 Internet: <http://www.thevoice.org.hk> 電子郵件 E-mail Address: thevoice@sjs.org.hk

★ 創刊於一九七六年一月，乃全球首份，最長壽兼全世界發行之長者華文讀物 ★



◆ 余愛玲女士

香港社會企業總會執行經理

社會企業也傢伙？

「社會企業」(下稱社企)這名字看似陌生，但卻經常在日常生活中接觸到。究竟社企是什麼？跟我們老友記有什麼關係？

簡單來說，社企是一盤生意，兼具兩大特性。一方面既能透過生意的營運帶來經濟收益，能以自負盈虧；另一方面必須具備社會使命和清楚的社會目標，為解決社會問題而生存。就以廣為人認識的長者安居協會《平安服務》為例，其協會推出的產品和服務都是為著提昇長者於社區中生活的素質而構思和推行，同時以自負盈虧方式營運。而社企所賺取的利潤，大部份均用作再投資於本身業務或投放於社會服務項目上。隨著公眾對社企的認識加深，市民都認同社企是一門有意義的生意，因此，越多人

願意光顧支持的同時，亦催化更多不同類型的社企誕生。

香港社企的數目由 2006 年少於 200 間急增至 2015 年的 527 間，單是 2014 年與 2015 年比較，其增長率已高達 15.3%，可見社企行業正進入蓬鬆的發展階段。對於越多人願意投身社企界別，透過可持續的營商手法去改善社會問題，並為弱勢社群創造就業機會固然應當感到欣喜，但同時在沒有一個公眾認可的定義和一套客觀評估標準底下卻容易引起其他問題，包括公眾人士無從了解社企背後的社會目的、社企能否做到良好管治及社企如何為社會帶來效益等等，這等疑問正正影響著消費者對社企的信心，亦影響著整個業界的生存。

隨著社企數目不斷增長和消費



• 「社企認證」4 個級別標誌 (左起)：創啟級、創建級、創進級及創越級。

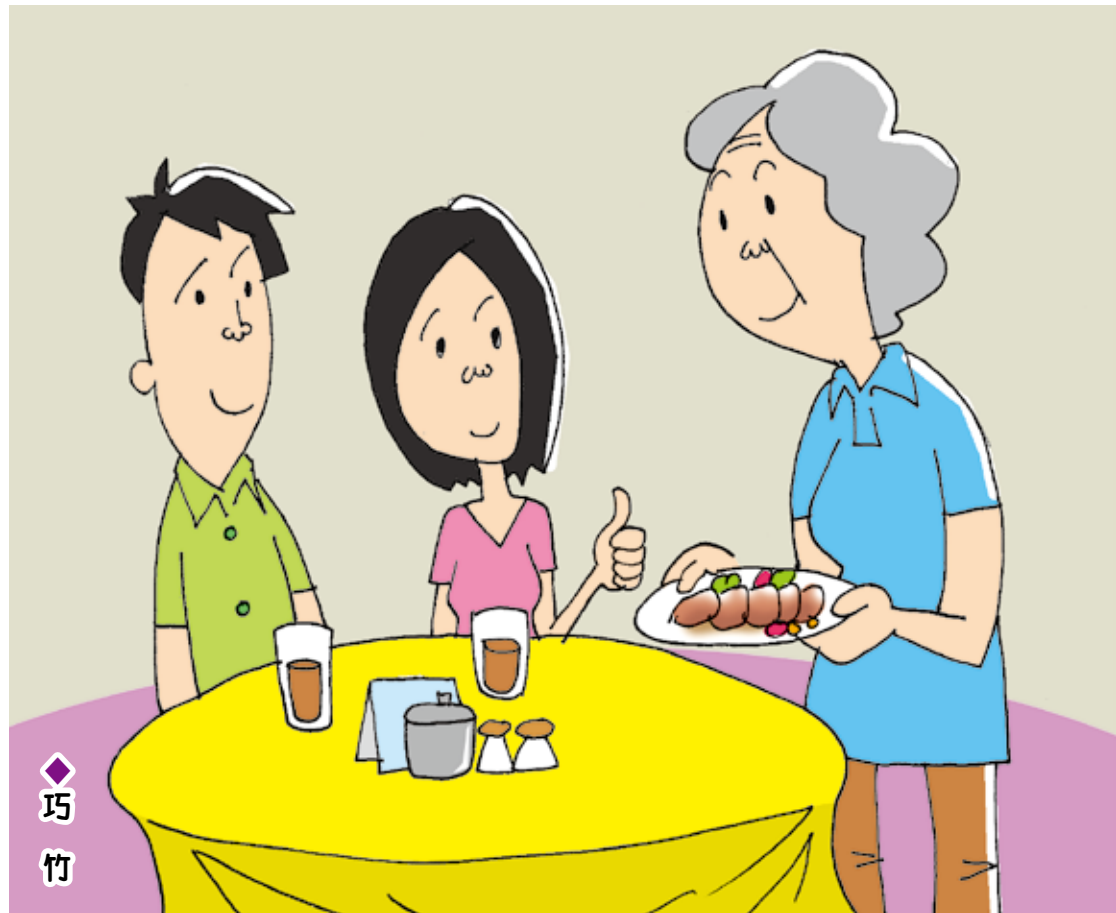
者對消費權益的重視，社企的質素亦漸漸受到社會大眾的高度關注，香港社會企業總會(下稱社企總會)遂於 2014 年全面推行「社企認證」，鼓勵社企透過評核「驗明正身」，在短短一年間，成功獲取認證的社企已達五十多間，佔全港社企約十分一，現時尚有新一批社企正在輪候審批中，反映業界對「社企認證」的渴求。

社企總會深信「社企認證」絕對有助進一步提升社企界的營運及管理質素，成為信心品牌。參與評核的社企均須參與歷時約四個月的評審過程，評核員須按社企八個範疇作出全面評核，當中包括：社會使命、創新與價值、商業策略與執行、企業管治與領導和財務管理等等。社企在評核過程中除可具體了解其企業的「健康狀況」，從而針對性地作出改善和提升社企營運能力外，成功通過「社企認證」評核的社企亦可獲

頒「社企認證」標誌(SEE Mark)(上圖)以張貼於店舖當眼位置讓公眾識別，增加透明度和公眾對社企的信心。

曾經有一位朋友跟我分享，她每星期均會到超級市場購買日用品，她說若能讓她知道某社企店舖正聘用許多殘疾人士而又提供同類貨品，她絕對願意花上與光顧大集團商戶同等、甚至更高的價錢去支持這些店舖以助它繼續營運下去，因為她知道自己的光顧能幫助這些殘疾人士繼續有穩定的工作和給予他們有自力更生的機會。我深信社會上有不少與我這位朋友有著相同想法的顧客，雖不是什麼偉大的行為，可是當人人都能在生活點滴中多走一步就能令社會更趨和諧。因此，隨著今天社企的興旺發展，加上「社企認證」的誕生，但願能鼓勵更多市民認識和支持社企。

財政司司長曾俊華先生擔任「第一屆社企認證標誌的頒授典禮」的主禮嘉賓，親手把 SEE Mark 頒授予通過「社企認證」評核的社企代表，他出席後在其網誌撰文說，「SEE Mark 是社企的『Q 嘜』，大家見到帶紅色眼鏡的企鵝標誌，便知道那是一間經過認證的『真社企』，質素有保證，可以放心光顧。」老友記作為精明的消費者，不妨多認識和考慮支持已獲認證的社企，透過光顧社企幫助社會上有需要的一群！已獲認證的社企名單可參閱「社企認證」網頁：www.seemark.hk。



◆ 巧竹