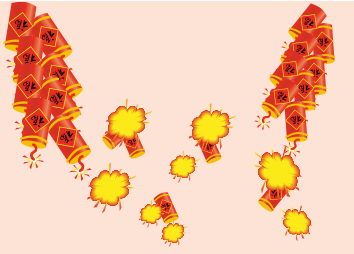


尖沙咀景致(二)

◆鄭寶鴻



水警總部

原設於一木船上，1881年遷往廣東道旁一小山崗上的一小屋宇，1884年改建為現仍保留的建築。水警總部前有一間落成於1906年的九龍郵局，曾改作包括消防局等用途，現為「1881」購物商場的部份。

在「1881」範圍內，有一座落成於1885年的時球台，頂端有一「黑光時球」於每日下午一時升降，供維港船隻主管對時之用。時球台於1907年遷往訊號山。

訊號山

又名黑頭山或庇利乞(BLACKHEAD)山，源於一間設在該處的庇利乞洋行。1907年，時球台遷至。這裏亦懸掛颶風訊號。

時球台於1933年6月後停止運作，但兩座時球台現仍保留。訊號山又被稱為「大包米」。

半島酒店

落成於1926年，在1928年接待遊客之前，曾供駐港英軍居住。1929年，匯豐銀行在

半島酒店內開立首間九龍分行。

日治時代，半島酒店被用作日軍指揮部，後來易名為「東亞酒店」。和平後，英軍政府在半島酒店會商接收九龍。

俟後，半島酒店一直維持世界級頂尖酒店的地位，其勞斯萊斯的豪華車隊，一直為人所樂道。

位於半島酒店旁的一空地，曾於1920-30年代舉辦若干屆「英帝國展覽會」。由1940年起，亦舉辦過多屆工展會，1970年，用作興建喜來登酒店，於1973年落成。



● 1959-60年的工展會，所在現為喜來登酒店。



● 廣東道上的第一代時球台，約1905年。



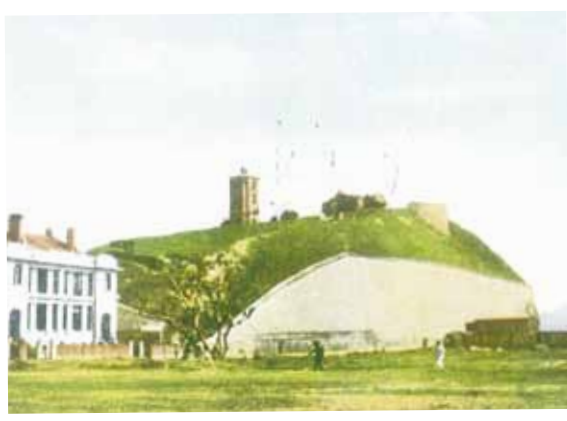
● 由梳士巴利道望廣東道，1910年。正中是九龍倉。



● 1941年12月8日，進攻尖沙咀的日軍。



● 水警總部及水警輪滑道，約1905年。



● 「大包米」(訊號山)上的第二代時球台，約1915年。



● 約1953年的半島酒店。



香港大學免費大腦功能評估及訓練

◆常悅



老友記心中可能經常懷疑「到底我會不會有腦退化症?」。年紀大了，當然最關心自己的身體健康狀況與自我照顧能力。獨居的長者固然更要為自己打算，但即使有兒有女，有時候也少不免怕麻煩家人。最理想當然是自己能夠照顧自己，所以如果能夠及早辨識是否出現早期腦退化症徵兆，有助安排適切的治療及於日常生

活上作出調適。

老友記心中可能又會感到疑惑「到底怎樣才算正常的腦功能表現?」。一般而言，以記憶力為例，如果你的記憶力跟大部份同年紀的長者相若，這可能屬於適齡退化，未必需要太擔心；但如果你的表現，比同年紀的長者也有顯著的差距，即比其他年紀相若的長者表現為差，就可能需要進一步跟進評估。

香港大學心理學系現正進行一項有關長者腦功能訓練的研究，正好提供一個難能可貴的機會，為想了解自己現時腦功能表現的長者，進行腦功能評估。參與這項研究的長者，除有機會獲得由香港大學臨床腦神經心理學研究所提供，既詳細而又費用全免的腦功能評估，亦有機會被安排接受為期13個星期的腦功能訓練。訓練主要以

電腦形式進行，長者無需具備電腦知識亦可參與。如有興趣參與的長者，只要是60歲或以上及現時沒有服用治療腦退化症藥物，可於星期一至五辦公時間(上午9:30至下午

5:30)，致電28315299或28315297查詢詳情。



● 透過腦功能評估，可及早辨識是否出現早期腦退化症徵兆